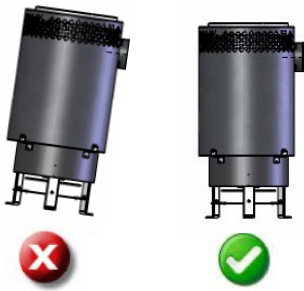


Les fournaies PIONEER sont conçues avec une vaporisation unique. Ainsi, il est essentiel que les conditions de courant d'air soient adéquates pour le bon fonctionnement de la fournaise.

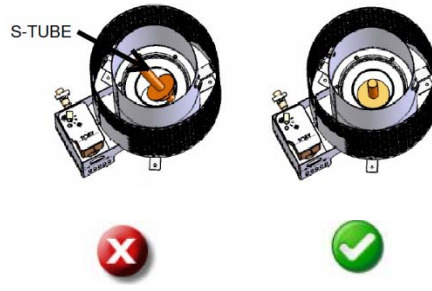


GUIDE D'INSTALLATION RAPIDE pour les tentes et les installations temporaires.

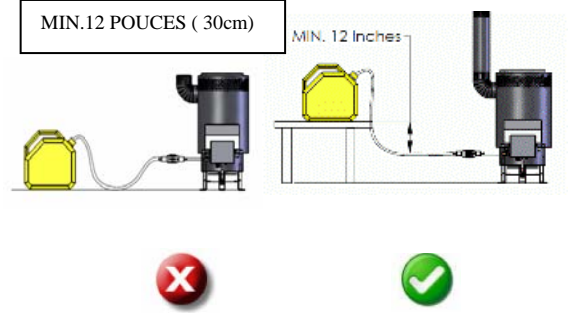
Voir le guide d'utilisation pour plus de détails



1. Mettez la fournaise à niveau, et, à l'aide de vises ou de boulons de montage, sécurisez-la au plancher ou à une base stable qui est au moins aussi large que la fournaise.



2. Pendant le transport, le "S-tube" peut avoir été délogé du centre du tube à essence. Vérifiez ceci à travers la vitre du couvercle et, si le tube s'est délogé, enlevez le couvercle et repositionnez le "S-tube" correctement

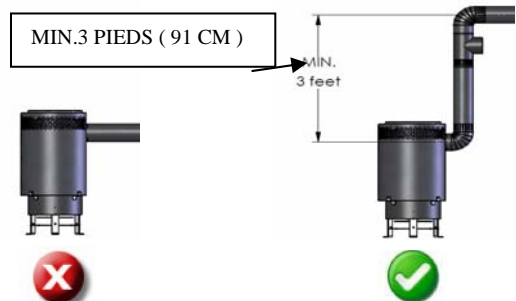


3. Avant de faire marcher la fournaise, installez la source d'essence au moins 12 pouces au-dessus du niveau d'entrée d'essence de la fournaise.



4. **NE PAS** faire marcher la fournaise sans un assemblage complet de pot d'échappement (voir page 2) **ET** des conditions de courant d'air adéquates. Sinon, il y aura formation d'un excès de carbone à l'intérieur du tube d'essence et cela devra être nettoyé pour que la fournaise fonctionne correctement.

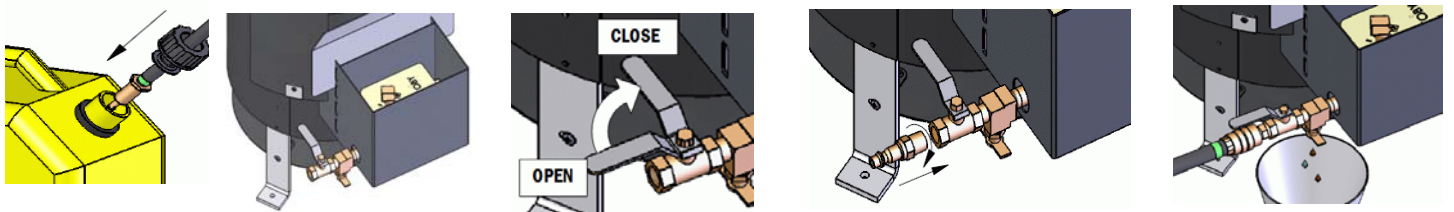
5. Le côté du coude d'échappement sans sertissage est conçu pour glisser autour du col d'échappement.



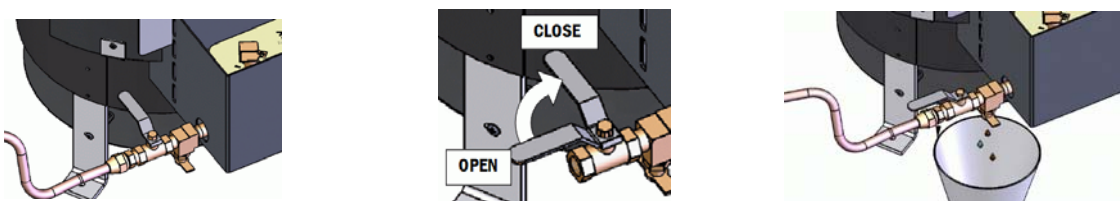
6 a. **NE PAS** installer un pot d'échappement horizontal directement à la sorti de la fournaise (pour les fournaies Expedition et Prospector) car la fournaise ne fonctionnera pas correctement et ne demeurera pas allumée. Toutes les fournaies (à l'exception du Trekker) ont besoin d'un pot d'échappement qui commence avec un coude de 90°, et d'au moins trois pieds d'hauteur avant que l'ajout d'un autre coude, et de tuyaux additionnels, soit possible.

b. **NE PAS** utiliser plus de trois pieds de pot d'échappement horizontal dans l'installation de la fournaise. Les sections horizontales doivent avoir une pente ascendante d'au moins 1/4" par pied. Consultez la section 8 pour des exemples d'installation de pot d'échappement. De plus, chaque pied de pot d'échappement horizontal nécessite un pied et demi de pot d'échappement vertical additionnel.

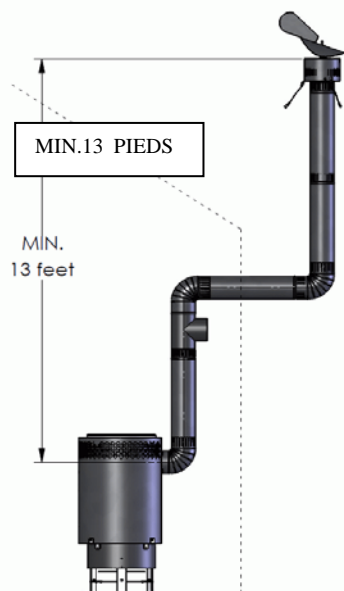
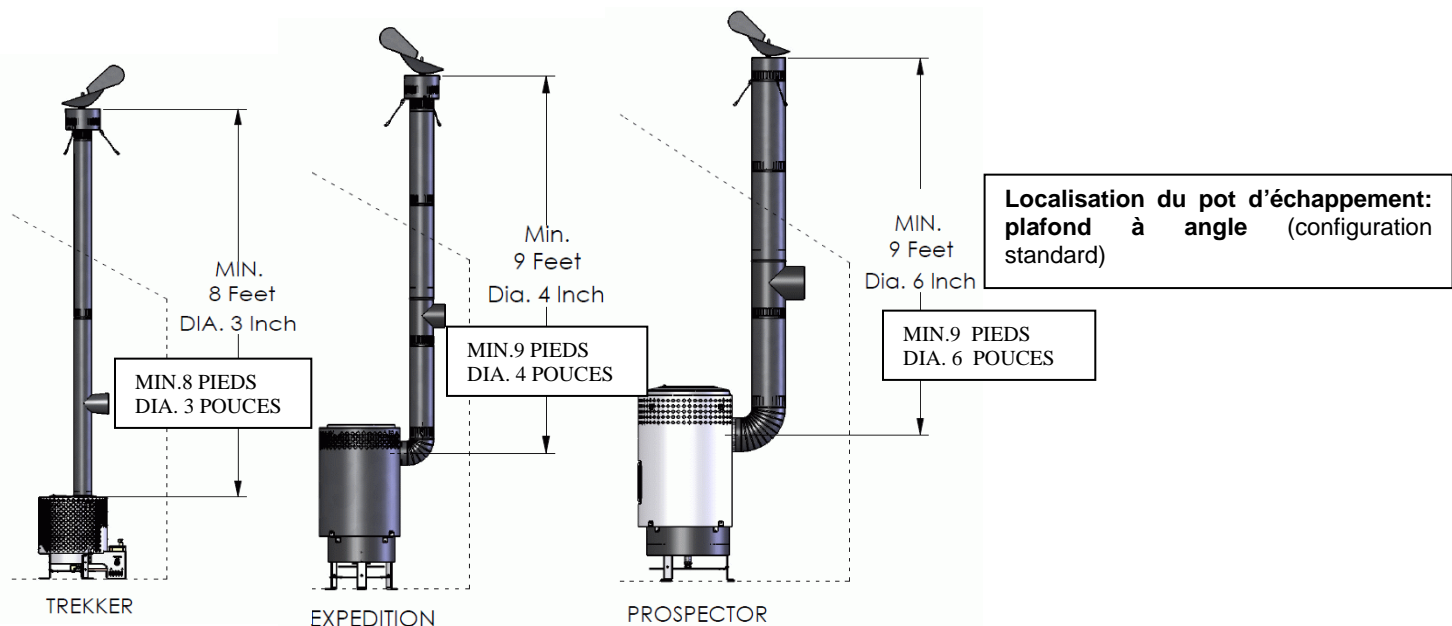
2. **7a. ÉVACUER L'AIR DU TUYAU D'ESSENCE** L'air doit être évacué du tuyau d'essence, soit avec une trousse de tuyau d'essence ou un tuyau d'essence solide, avant de mettre la fournaise en marche.



7b. EN UTILISANT UNE TROUSSE DE TUYAU D'ESSENCE: Placez le filtre à essence attaché au tuyau d'essence dans le réservoir à essence. Enlevez le connecteur de cuivre attaché à la trousse d'essence et appliquez du scellant au filetage. Vissez le connecteur à la soupape à bille de la fournaise et serrez-le suffisamment pour éviter une fuite d'essence. Cependant, évitez le vissage excessif car le filetage pourrait s'endommager, créant une fuite d'essence. Raccordez le tuyau d'essence à la soupape à bille de la fournaise. Placez le levier de la soupape à bille dans la position "OPEN" et ouvrez la soupape d'écoulement d'essence (placez un contenant sous la soupape d'écoulement pour récupérer l'essence). Serrez la poire d'amorçage jusqu'à ce que l'essence coule d'une façon constante hors de la soupape d'écoulement, et ensuite fermez la soupape d'écoulement. L'air est maintenant évacué du tuyau d'essence.



7c. EN UTILISANT UN TUYAU D'ESSENCE SOLIDE: Raccordez le tuyau d'essence solide à la fournaise. Placez le levier de la soupape à bille dans la position "OPEN" et ouvrez la soupape d'écoulement d'essence (placez un contenant sous la soupape d'écoulement pour récupérer l'essence). Faites circuler l'essence dans la fournaise jusqu'à ce que l'essence coule d'une façon constante hors de la soupape d'écoulement, et ensuite fermez la soupape d'écoulement. L'air est maintenant évacué du tuyau d'essence.



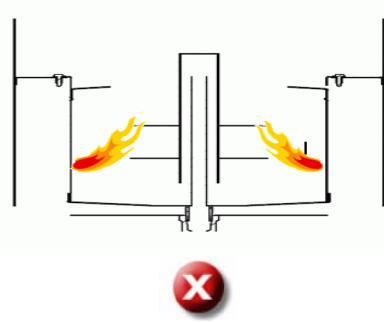
Une fournaise **Expedition** avec un pot d'échappement horizontal de trois pieds. Une hauteur totale de 13 pieds est nécessaire (comparé au standard de neuf pieds).

Localisation du pot d'échappement: mur verticale (configuration optionnelle).

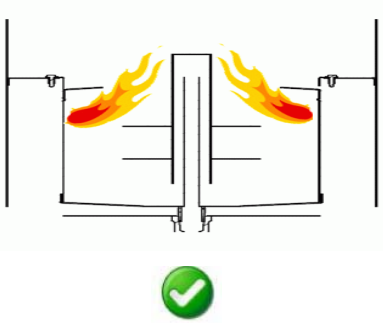
Rajoutez deux pieds de hauteur verticale de pot d'échappement pour chaque 5000 pieds au dessus du niveau de la mer.

NE PAS passer le pot d'échappement à travers un mur ou un plafond combustible sans protection contre la chaleur.

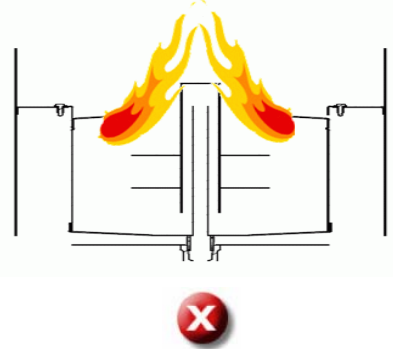
8. EXEMPLES D'INSTALLATION DE POT D'ÉCHAPPEMENT
Sortie de plafond et sortie de côté



COURANT D'AIR TROP FORT: L'extrémité de la flamme est plus basse que le dessus du "S tube".



COURANT D'AIR ADEQUAT: L'extrémité de la flamme est à la même hauteur que le dessus du "S tube".



COURANT D'AIR TROP FAIBLE: L'extrémité de la flamme est plus haute que le dessus du "S tube".

9a. CONDITIONS DU COURANT D'AIR Toutes fournaises nécessitent un courant d'air adéquat. Vous pouvez estimer le courant d'air en observant la flamme dans la fournaise; voir la section 9B et 9C. Si une jauge de courant d'air est disponible, ajustez la fournaise telle que recommandé dans le guide d'utilisation.

9b. POUR ESTIMER LE COURANT D'AIR Complétez l'installation de la fournaise avec le pot d'échappement, mettez la fournaise en marche, et laissez-la fonctionner à la position #1 seulement (indiqué par le premier cran). Ne faites pas fonctionner la fournaise à aucune autre position car ceci déformera la flamme. Après dix minutes de marche, observez la flamme à travers de la vitre du couvercle de la fournaise et vérifiez la hauteur de la flamme par rapport au "S-tube". Un courant d'air adéquat se manifeste par la présence de flammes à la même hauteur que le "S-tube".

9c. POUR AJUSTER LE COURANT D'AIR En général, le courant d'air peut-être augmenté et réduit en ajustant la hauteur vertical du pot d'échappement. Si un régulateur de courant d'air est installé, changez le réglage du régulateur jusqu'à ce que la flamme soit d'une hauteur adéquate. Consultez le guide d'utilisation du fabricant du régulateur de courant d'air pour plus détails.

SUIVEZ TOUS LES RÈGLEMENTS GOUVERNEMENTAUX, AINSI QUE TOUS LES CODES DE SÉCURITÉ ET DE BÂTIMENT PENDANT L'INSTALLATION ET L'UTILISATION DE LA FOURNAISE.